

TWELVETREES
PARK

LONDON E16

The
Verdant
COLLECTION

EVERGREEN POINT

Berkeley
Designed for life



The
Verdant
COLLECTION

The
Verdant
COLLECTION

极致奢华

The Verdant 是 Evergreen Point (TwelveTrees Park 项目一期, 即将竣工) 中的四套奢华顶楼复式公寓。每套顶楼复式公寓均配有露台, 可以尽情欣赏伦敦的天际线、公园或东区低层的居民楼, TwelveTrees Park 项目中的美丽花园尽收眼底。这几套顶楼复式公寓均为三卧户型, 一流品质装潢, 顶级设施配套, 坐拥黄金地段, 紧邻伦敦主要的商业、金融和娱乐中心, 是乐享伦敦生活方式的理想选择。

TwelveTrees Park, 您的伦敦奢享家园。

图片为效果图, 仅供参考, 可能有所调整。

TwelveTrees Park

奢享黄金地段

TwelveTrees Park 毫无疑问是伦敦东区最高端的翻新地产项目，始终以居民之间的联系和幸福为本，打造充满活力的全新居民区。



图片为效果图，仅供参考，可能有所调整。



奢享黄金地段 伦敦

图片为效果图，仅供参考，可能有所调整。

项目毗邻五条铁路和地铁，包括新建的地下车站入口，让 TwelveTrees Park 居民可以轻松去往伦敦各大重要目的地。伦敦金融城、金丝雀码头、斯特拉福德和西区，只需几分钟，均可直达。



生活方式图片，仅供参考。



韦斯特菲尔德购物中心 (Westfield Shopping Centre)
斯特拉福德 (Stratford)

如需购买奢侈品牌，享受高端购物体验，可以前往邦德街 (Bond Street) (22 分钟) 或拥有 250 间商铺和 65 家餐厅的欧洲最大商场之一的韦斯特菲尔德 (Westfield) (3 分钟)。名校环绕，包括 12 所排名英国前 100 的大学，均可在 30 分钟内到达。

交通时间以上午 6:30 交通情况为准，取近似值。
来源: www.tfl.gov.uk



图片为效果图，仅供参考，可能有所调整。

奢享黄金地段
自然

这里有业主专用的乡村风格花园以及横穿 TwelveTrees Park 的 4.5 英亩公园 (WiFi 全覆盖)，在 12 英亩绿色开放空间中放松心情，尽情享受。花园中栽种着当地的树种和鲜花，四季皆有风景，是真正融入大自然的桃源所在。

奢享黄金地段
家园

奢华 3 卧顶楼复式公寓，豪华装修，高端配套。遵循对细节的极致追求，展示出出色的装饰品质。

从私家露台可眺望令人震撼的景色 - 城市天际线、金丝雀码头中加拿大广场的金字塔建筑、标志性的斯特拉福德安赛乐米塔尔观望塔、优美的条形绿化带。这是与亲朋好友共度欢乐时光的绝佳地点。



图片为效果图，仅供参考，可能有所调整。



图片为效果图，仅供参考，可能有所调整。

奢享黄金地段 生活

TwelveTrees Park 为业主配备了专属设施，让您在繁忙的生活中获得舒适休憩。高速宽带公用办公空间，是专注工作或进行商业会议的理想选择。设备齐全的健身房、放映室和住户大堂，足不出户即可享受轻松休闲时光。



图片为效果图，仅供参考，可能有所调整。



图片为效果图，仅供参考，可能有所调整。



图片为效果图，仅供参考，可能有所调整。

Evergreen Point 拥有风格奢华而温暖的业主大堂，进一步提升项目形象。舒适的会议和休闲空间，24小时礼宾台，随时为业主提供一流服务。如需独家电影之夜，请预订私人放映室。



图片为效果图，仅供参考，可能有所调整。

金丝雀码头
(Canary Wharf)

泰晤士河
(THE THAMES)
塔桥
(TOWER BRIDGE)

伦敦眼
(THE LONDON EYE)
碎片大厦
(The Shard)

伦敦金融城
(The City)

THE VERDANT
COLLECTION
EVERGREEN POINT

巴比肯艺术中心
(Barbican)

西汉姆站
(WEST HAM
STATION)

作为 *Evergreen Point* 的一部分，从 *The Verdant Collection* 可轻松去往伦敦的知名目的地。



图片为效果图，仅供参考，可能有所调整。

起居区域 /

在 The Verdant Collection 享受阳光、时尚、开放空间的奢华生活。建筑提供两个角度的景观，从起居室和客厅均可欣赏到绝美的景色。打开玻璃门进入私人露台，在这片宽敞空间与亲朋好友享受聚会时光。



10

11

卧室 /

超大落地窗，理想的自然采光效果，突出室内空间的宽敞和理想布局。嵌入式衣柜和储物柜，风格优雅，充分满足您的储物需求。从奢华主卧套房到另外2间卧室的地面，铺着舒适豪华的地毯。

12

图片为效果图，仅供参考，可能有所调整。

13

厨房和浴室

精致考究的时尚配色，巧妙地利用光影对比让空间更加有层次感。厨房中配有 Nero Oak 橱柜和大理石台面，整体线条简洁高级。浴室延续了这一风格，定制盥洗盆搭配意大利瓷砖，马赛克图案别有一番魅力。

大理石

厨房

- Nero Oak 橱柜
- 康斯迪诺硅石水槽台面
- 拉丝不锈钢饰面
- 西门子家电
- 做旧风格橡木地板
- 顶级 Elica 炉具或触控电磁炉，内置排风扇



图片为效果图，仅供参考，可能有所调整。



图片为效果图，仅供参考，可能有所调整。

大理石

浴室

- 瓷砖地面和全瓷砖墙面
- 定制木工和盥洗盆
- 拉丝不锈钢铜器装饰
- 加热毛巾架



图片为效果图，仅供参考，可能有所调整。

绿色主题

浴室

- 瓷砖地面，满铺抛光瓷砖墙面
- 定制木柜和盥洗盆
- 金色铜器装饰

厨房和浴室

精巧考究的配色，处处彰显奢华现代的魅力。以世界上最精美的珠宝为灵感，深邃的草绿色和悦动的卡拉卡塔金色台面，形成了高级感十足的对比效果，金色饰面和大理石质感的碰撞也令人印象深刻。浴室中镶嵌着珠光瓷砖、金色装饰和高级实木柜，更显奢华高档。

绿色调

厨房

- 草绿色橱柜搭配高柜
- 康斯迪诺硅石卡拉卡塔金色台面
- 金色饰面
- 西门子家电
- 做旧风格橡木地板
- 顶级 Elica 炉具或触控电磁炉，内置排风扇



图片为效果图，仅供参考，可能有所调整。

厨房和浴室

深邃而高级的配色，呼应时尚都市生活格调。炭灰色台面，砂砾色橱柜，平添一抹大地韵味。浴室中铺着深灰色 Marmi 瓷砖，更添现代奢华感。这是永远不会过时的配色。

玛瑙色主题

厨房

- 砂砾色橱柜和高柜
- 炭灰色康斯迪诺硅石大理石
- 深灰色饰面
- 西门子家电
- 做旧橡木地板
- 顶级 Elica 炉具或触控电磁炉，内置排风扇



图片为效果图，仅供参考，可能有所调整。



图片为效果图，仅供参考，可能有所调整。

玛瑙色

浴室

- 瓷砖地面和全瓷砖墙面
- 定制木工和盥洗盆
- 黑色铜器装饰
- 加热毛巾架

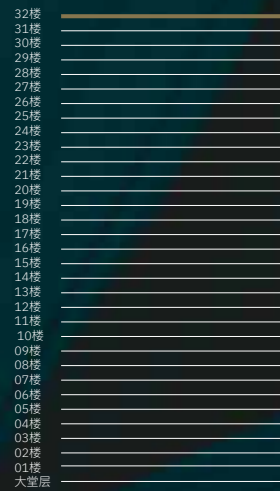
顶楼复式公寓 32-01

楼层: 32

总面积 107.7 平方米	1,160 平方英尺	
厨房	2.9m x 3.3m	9'6" x 10'9"
起居室	4.6m x 3.3m	15'1" x 10'9"
餐厅	4.6m x 2.4m	15'2" x 7'9"
卧室 1	3.5m x 5.5m	11'6" x 18'1"
卧室 2	3.2m x 4.2m	10'5" x 13'10"
卧室 3	3.0m x 4.2m	9'11" x 13'10"
露台	2.9m x 2.9m	9'6" x 9'6"

楼层

符号



- ▶ 测量点
- C 橱柜
- U 多功能橱柜
- W 衣柜

TwelveTrees Park - EVERGREEN POINT



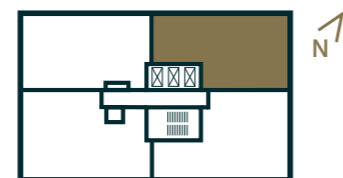
TwelveTrees Park
朝向伦敦金融城 (The City)



朝向斯特拉福德 (Stratford)
和奥林匹克公园 (The Olympic Park)



建筑标准层



TwelveTrees Park 的楼层平面图, The Verdant Collection 的测量数据仅为估值, 实际的布局和大小可能有差异。所有测量值的差异均在 5% 的公差范围内。平面图中提供的尺寸不适用于计算地毯尺寸、电器尺寸或家具尺寸。家具布局仅供参考, 厨房布局仅供参考。如需更多信息, 请咨询我们的销售顾问。为了便于查看, 所有户型图均已按照每个页面的大小调整尺寸, 因此相同户型图在不同页面中的显示可能有所不同。

顶楼复式公寓 32-02

楼层: 32

总面积 111.2 平方米

1,197 平方英尺

厨房	2.1m x 3.6m	6'9" x 11'9"
起居室	4.0m x 3.5m	13'1" x 11'7"
餐厅	4.0m x 3.4m	13'1" x 11'2"
卧室 1	2.8m x 4.2m	9'3" x 13'9"
卧室 2	2.9m x 4.2m	9'6" x 13'10"
卧室 3	2.9m x 4.2m	9'5" x 13'10"
露台	2.9m x 2.9m	9'6" x 9'6"

楼层

符号

- 32楼
- 31楼
- 30楼
- 29楼
- 28楼
- 27楼
- 26楼
- 25楼
- 24楼
- 23楼
- 22楼
- 21楼
- 20楼
- 19楼
- 18楼
- 17楼
- 16楼
- 15楼
- 14楼
- 13楼
- 12楼
- 11楼
- 10楼
- 09楼
- 08楼
- 07楼
- 06楼
- 05楼
- 04楼
- 03楼
- 02楼
- 01楼
- 大堂层

- ▶ 测量点
- C 橱柜
- U 多功能橱柜
- W 衣柜

TwelveTrees Park - EVERGREEN POINT

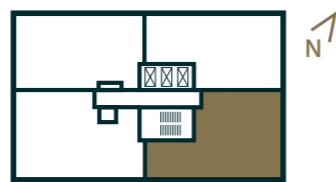


朝向
西汉姆公园
(West Ham
Park)



23

建筑标准层



朝向金丝雀码头
(Canary Wharf)



TwelveTrees Park 的楼层平面图, The Verdant Collection 的测量数据仅为估值, 实际的布局 and 大小可能有差异。所有测量值的差异均在 5% 的公差范围内。平面图中提供的尺寸不适用于计算地毯尺寸、电器尺寸或家具尺寸。家具布局仅供参考, 厨房布局仅供参考。如需更多信息, 请咨询我们的销售顾问。为了便于查看, 所有户型图均已按照每个页面的大小调整尺寸, 因此相同户型图在不同页面中的显示可能有所不同。

顶楼复式公寓 32-03

楼层: 32

总面积	120.4 平方米	1,296 平方英尺
厨房	3.0m x 3.1m	9'10" x 10'1"
起居室	5.4m x 3.7m	17'7" x 12'0"
餐厅	4.5m x 3.1m	14'8" x 10'2"
卧室 1	3.4m x 4.2m	11'1" x 13'9"
卧室 2	3.0m x 4.2m	9'8" x 13'9"
卧室 3	2.9m x 4.2m	9'4" x 13'9"
露台	2.9m x 2.9m	9'6" x 9'6"

楼层

符号

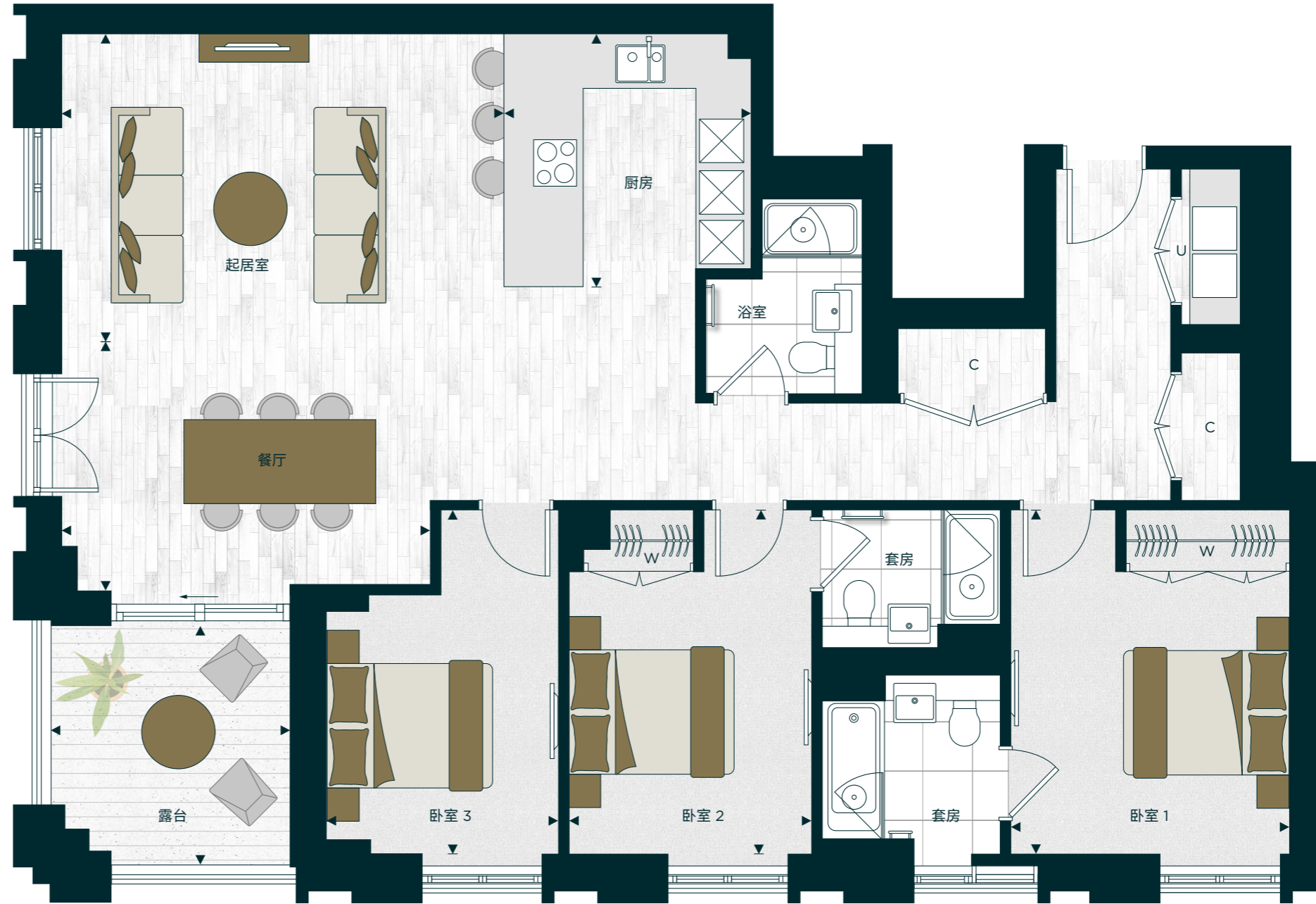
- 32楼
- 31楼
- 30楼
- 29楼
- 28楼
- 27楼
- 26楼
- 25楼
- 24楼
- 23楼
- 22楼
- 21楼
- 20楼
- 19楼
- 18楼
- 17楼
- 16楼
- 15楼
- 14楼
- 13楼
- 12楼
- 11楼
- 10楼
- 09楼
- 08楼
- 07楼
- 06楼
- 05楼
- 04楼
- 03楼
- 02楼
- 01楼
- 大堂层

- ▶ 测量点
- C 橱柜
- U 多功能橱柜
- W 衣柜

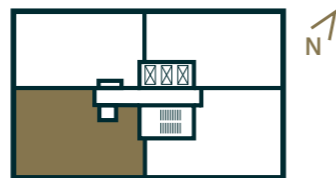
TwelveTrees Park - EVERGREEN POINT



TwelveTrees Park
朝向伦敦金融城 (The City)



建筑标准层



朝向金丝雀码头
(Canary Wharf)



TwelveTrees Park 的楼层平面图, The Verdant Collection 的测量数据仅为估值, 实际的布局 and 大小可能有差异。所有测量值的差异均在 5% 的公差范围内。平面图中提供的尺寸不适用于计算地毯尺寸、电器尺寸或家具尺寸。家具布局仅供参考, 厨房布局仅供参考。如需更多信息, 请咨询我们的销售顾问。为了便于查看, 所有户型图均已按照每个页面的大小调整尺寸, 因此相同户型图在不同页面中的显示可能有所不同。

顶楼复式公寓 32-04

楼层: 32

总面积 116.75 平方米	1,257 平方英尺	
厨房	2.8m x 3.5m	9'2" x 11'4"
起居室	5.0m x 3.3m	16'3" x 10'10"
餐厅	4.6m x 2.3m	15'0" x 7'7"
卧室 1	3.5m x 4.2m	11'5" x 13'10"
卧室 2	3.2m x 4.2m	10'5" x 13'10"
卧室 3	3.0m x 4.2m <td 9'10" x 13'10"	
露台	2.9m x 2.9m	9'6" x 9'6"

楼层

符号

- 32楼
- 31楼
- 30楼
- 29楼
- 28楼
- 27楼
- 26楼
- 25楼
- 24楼
- 23楼
- 22楼
- 21楼
- 20楼
- 19楼
- 18楼
- 17楼
- 16楼
- 15楼
- 14楼
- 13楼
- 12楼
- 11楼
- 10楼
- 09楼
- 08楼
- 07楼
- 06楼
- 05楼
- 04楼
- 03楼
- 02楼
- 01楼
- 大堂层

- ▶ 测量点
- C 橱柜
- U 多功能橱柜
- W 衣柜

TwelveTrees Park - EVERGREEN POINT



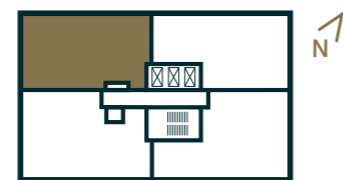
TwelveTrees Park
朝向伦敦金融城 (The City)



朝向斯特拉福德 (Stratford)
和奥林匹克公园 (The Olympic Park)



建筑标准层



TwelveTrees Park 的楼层平面图, The Verdant Collection 的测量数据仅为估值, 实际的布局和大小可能有差异。所有测量值的差异均在 5% 的公差范围内。平面图中提供的尺寸不适用于计算地毯尺寸、电器尺寸或家具尺寸。家具布局仅供参考, 厨房布局仅供参考。如需更多信息, 请咨询我们的销售顾问。为了便于查看, 所有户型图均已按照每个页面的大小调整尺寸, 因此相同户型图在不同页面中的显示可能有所不同。

奢享 空间

现代奢华的高级配置，彰显卓越品质，
可选三种引人注目的色彩搭配。



图片为效果图，仅供参考，可能有所调整。



图片为效果图，仅供参考，可能有所调整。



图片为效果图，仅供参考，可能有所调整。

规格

厨房

- / 定制厨房可选择不同类型的饰面效果组合*
- / 定制橱柜包括隐蔽垃圾桶和回收桶
- / 人造石台面和防溅板
- / 拉丝不锈钢*水槽，不锈钢单手柄龙头组合，金色饰面或炮铜色饰面 - 根据所选配色决定*
- / 西门子或同级别品牌的一体式不锈钢烤炉*
- / 西门子或同级别品牌的一体式微波炉*
- / 24- 瓶红酒冷柜
- / Elica 炉具或同等级别触控电磁炉，内置循环式排风扇*
- / 西门子或同级别品牌的一体式多功能洗碗机*
- / 西门子或同级别品牌的一体式冰箱和一体式冷冻柜*
- / 壁挂式橱柜台下 LED 照明灯

实用空间储物柜

- / 独立式洗衣机 / 烘干机
- / 兼具热能回收的机械通风系统 (MVHR)
- / 供应家用热水和暖气的热能接口装置

浴室

浴室三件套 (配浴缸)

- / 白色陶瓷马桶配套软盖板和大小冲水镀铬按钮
- / 白色陶瓷半埋入式洗脸盆配套水龙头
- / 加热毛巾架
- / 白色浴缸和壁挂式控制器
- / 天花板花洒，配手持式花洒
- / 玻璃淋浴屏风
- / 不锈钢、金色或炮铜色壁挂式纸巾架和长袍挂钩 - 根据色调选择搭配
- / 定制镜架，带有剃须刀插座和照明装置
- / 陶瓷砖墙的颜色可在配色方案中选择
- / 陶瓷砖地板的颜色可在配色方案中选择

浴室

- / 白色陶瓷马桶配套软盖板和大小冲水镀铬按钮
- / 白色陶瓷半埋入式洗脸盆配套水龙头
- / 不锈钢、金色或炮铜色壁挂式纸巾架和长袍挂钩 - 根据色调选择搭配*
- / 定制镜架，带有剃须刀插座和照明装置
- / 天花板花洒，配手持式控制
- / 加热毛巾架
- / 玻璃淋浴屏风和门
- / 陶瓷砖墙的颜色可在配色方案中选择
- / 陶瓷砖地板的颜色可在配色方案中选择

盥洗室 (如适用)

- / 白色瓷质马桶配套软盖板和大小冲水镀铬按钮
- / 白色瓷质半埋入式洗脸盆配套水龙头
- / 热毛巾杆
- / 不锈钢、金色或炮铜色壁挂式纸巾架和长袍挂钩 - 根据色调选择搭配*
- / 定制镜柜和特色灯饰
- / 陶瓷砖地板和墙的颜色可在配色方案中选择

内饰

- / 配备多点式锁的木饰面板前门，搭配皮革包裹握把门把手
- / 起居室和门厅采用实木面复合地板，颜色与所选的配色方案一致*
- / 白漆饰面墙裙
- / 根据所有卧室颜色选择搭配的地毯
- / 1 号卧室和选定卧室的定制衣柜采用滑动门或铰链门及照明 (参考单户住宅平面图)
- / 窗户 (参考单户住宅平面图)
- / 手动窗户百叶窗

室外装饰

- / 全高推拉门配套全高玻璃屏风 (参考单户住宅平面图)

电气配件

- / 家庭自动化系统包括供暖、照明和视频进入系统
- / 起居室配备可调亮度的灯饰
- / 整体嵌入式 LED 筒灯
- / 为起居室和卧室的壁挂式电视预先铺设电线管道，配备数据网络接口及其他家用娱乐设施*

供暖和空调

- / 全屋地暖
- / 主人房配备舒适空调 (休闲室和卧室)

通讯

- / 卫星 / 有线和数字电视的线路
- / 起居室和所有卧室的电视接口
- / 卧室 1 和起居室配备了 Sonos 扬声器系统
- / 起居室和所有卧室的电话接口 (可接宽带)
- / 所有公寓已铺设光纤

安全、安心

- / 24 小时礼宾服务
- / 一楼入口和公共区域全采用闭路电视监控
- / 公寓须采用视频门禁和电子门禁进入公共区域
- / 公寓配有带备用电源的主供电 / 烟雾报警器
- / 卓越的财产保障

停车

- / 通过电子门禁系统进入停车场
- / 单独协商提供停车位
- / 安装有多处电力汽车充电桩
- / 可停放自行车

* 这些数据更新至出版当天，可能有所调整。

请注意，在极少的情况下，可能无法获得与规格中所提及品牌产品完全一致的产品。伯克利有权调整、修订或更新规格，包括色彩、材料或指定品牌的更改。在此情况下，将提供相似的替代产品。伯克利保留根据需要做出更改的权利，提供众多选择和方案，用于个性化房屋设计。选择和方案以时间规划、可用性和变更为准。

专为美好生活设计

在伯克利，我们致力于打造让人们喜爱生活、工作和休闲的美好房产。我们的房屋采光充足、适用性强，采用高标准装潢。用心规划的公共区域提高业主的生活质量，为访客营造优美的环境。在这里，人们找到归属感。

我们想客户所想

我们以客户为中心。首先，我们努力想客户所想，忧客户所忧——优质房屋、愉快和安全的住宅区，配套便利设施和完善的交通网。我们将客户所思融入我们的设计和规划。

对于每一个新楼盘，我们不断自我挑战、自我完善和自我创新，确保满足客户的真正需求，客户的需求是激发我们不断持续改进的动力。

选择和多样性

没有两个伯克利的客户是一样的，我们的目标是在房产地、大小和类型上提供广泛的选择。从伦敦城央到主要城镇和城市；从商业集镇到乡村；从乡村到海滨，我们在客户喜爱的地点建造房屋。无论您寻找哪种房屋，无论是城市顶楼复式公寓、现代单间公寓还是传统家庭住宅，您都能找到符合您生活方式的房屋。

高质量贯穿始终

高质量是伯克利楼盘的优势，高质量贯穿我们楼盘的始终。我们精心选址、对房屋类型、建造、材料和规格的选择都一丝不苟。您从伯克利买房时，可完全确信住房具有极高的设计和质量标准、极低的环境影响，且可享受到卓越不凡的客户体验。为了让业主安心，我们为所有新房产投保了 10 年的房屋保险。

绿色生活

在伯克利，可持续性不是简单的流行词。我们致力于在我们的房产和所在区域打造更美好的环境。因此，我们尽可能选址 brownfield，为的是给废弃的地域带来新的生命。我们努力保护自然环境和提高生物多样性。

我们所有房屋都设计为节水节能，业主可以回收废物。

未来承诺

在设计家庭空间的过程中，我们充分考虑未来需求，包括各种生活配套设施，鼓励居民采用可持续的生活方式，包括双冲洗马桶，回收桶和节能的白色家电，以更可持续、更环保的生活方式造福居民和地球。



可持续性

我们如何确保 TwelveTrees Park 的可持续发展

人、地球、繁荣

可持续性为伯克利的基本理念。简而言之，我们致力于打造人与地球的和谐发展，确保人们长期健康、幸福、社会繁荣。我们通过多种方式管理，将我们的运营和所建筑的房屋和社区对环境的影响降至最低。这些是我们在 TwelveTrees Park 实施的计划。

自然和生物多样性

公园绿化、树木、花卉、屋顶绿化、池塘、绿篱、花园，这些都是枝繁叶茂的自然环境的基本要素，即使在城市中央，每个人都可以享受。这些都是我们楼盘实现生物多样性的元素。在 TwelveTrees Park 内以及周边区域，我们已经建造了动植物的自然栖息地，为野生动植物提供良好的生存环境。我们正在与 HTA Architects 合作，鼓励居民参与到自然景观的建设中。

废物和回收

我们积极鼓励所有业主尽可能减少产生废物。除了室外回收桶，我们在厨房配备了一体化的回收桶，方便业主分类回收。

节约用水

我们的房屋采用高标准的节约用水，配套大小冲水的坐厕，低流量水龙头和淋浴头，让业主在保证便利和舒适的生活同时节约用水。我们也提倡简单的节约用水措施，例如及时关闭水龙头。

节能

节能节电既可以减少电费燃气费，又可以减少碳排放。我们的房屋设计比一般的房屋更为节能。我们增强房屋的隔热性和气密性，并配备兼具热能回收的机械通风系统 (MVHR)。所有的照明设备都是低能耗的，厨房电器的能效等级为 A++/A+/A。

降噪

我们无法消除噪音，但我们可以在设计房屋的时候考虑噪音的影响。我们考虑的外部噪音有来自附近公路的噪音、内部噪音有房屋与地板之间的噪音。我们采取措施降低不同的噪音，尽可能打造安静的环境。

清新的空气

避免空气污染不是一件容易的事，特别是生活在城市。我们在 TwelveTrees Park 布置绿化和花坛，种植灌木，目的是打造空气更清新的环境。在室内，我们可以采用机械通风来过滤室内的空气。

可持续的交通

五条主要交通线路通往西汉姆 (West Ham)。我们也提供了骑行道路、安全的自行车存放点和汽车充电点，鼓励人们绿色出行，减少楼盘周边乃至更大区域的空气污染。这些措施也将有助于鼓励更健康的生活方式。

管理

保持我们社区开放空间和设施的永久使用对整个社区来说有着极其重要的作用。我们与代理商以及住户合作，确保楼盘保持历久弥新的状态，鼓励更加健康的生活方式。

永不过时的设计

从设计开始阶段，我们评估了我们的房屋如何经受未来气候变化的影响，例如炎热的夏天、干旱或者极端降雨。我们不断研究，确保我们的房屋和楼盘更具复原力，以应对这些极端情况，且我们设法在未来的设计中应用创新技术。

改造明天

伯克利集团的使命是建造优质住宅，推动社区更繁荣，提升客户的生活品质。我们不断创新，突破极限，付出努力，确保对客户、社区，乃至我们的业务和周围的世界能产生长期的积极影响。

我们将荒废之地打造为优质的生活空间，我们也正在改进自己的工作方式；拥抱科技，提高标准，继续提供卓越的客户体验，建造高品质住宅，让客户生活更美好。

“2030 愿景”即我们的十年计划，阐述我们将如何实现这一目标。



图片为效果图，仅供参考，可能有所调整。



图片为效果图，仅供参考，可能有所调整。

改造空间

我们与当地人还有小伙伴们一起工作，创建了亲密友好的社区，在这里，您可以自豪地生活。



图片为效果图，仅供参考，可能有所调整。

改造生活方式

采取措施改善气候变化，以更加可持续的方式生活。我们正在建造更环保的住宅，在居住过程中可消耗更少的能源，并提供更加可持续的出行方式。



图片为效果图，仅供参考，可能有所调整。

改造自然

创建美丽家园，保护动植物的栖息地，帮助自然资源繁荣发展，这意味着去往任何一个地方，我们要牢记保护自然资源。



改造未来

通过学徒制和培训计划，以及伯克利基金会给予支持的项目，帮助人们开发自身潜力。



详细了解我们正在如何改造明天，请扫描二维码查看详情



联系我们

TwelveTrees Park 位置紧邻东伦敦的西汉姆站。
Sales & Marketing Suite 的停车场地址：
Alan Hocken Way, London E15 附近

Sales & Marketing Suite

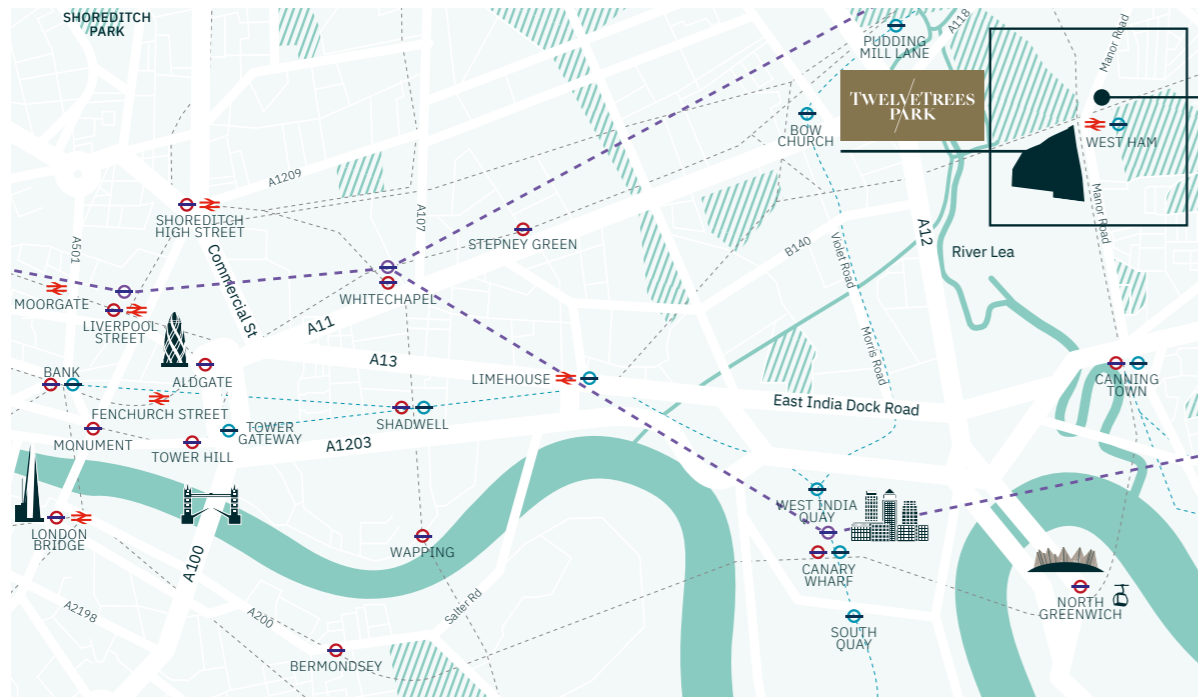
Manor Road, London E15 3FQ

电话: 0203 040 3280

电子邮件: TwelveTreesPark@berkeleygroup.co.uk

www.TwelveTreesPark.london

如果您驾车前往, 需要邮政编码进行导航, 请使用
E15 3AT



本文档中的信息仅供参考, 且仅作为最终楼盘的指导。因此, 鉴于 Berkeley 持续改进政策, 最终楼盘可能与提供的信息有出入。这些细节不应被视为事实陈述或声明, 申请人必须通过检查或其他方式确认其正确性。此信息并不构成合同或保证。平面图中提供的尺寸可能会有轻微变化, 不得用于计算地毯尺寸、电器尺寸或家具尺寸。Twelve Trees Park, Evergreen Point 和 The Verdant Collection 均为营销名称, 不确定最终是否会成为获准邮政地址的一部分。建议申请人与 Berkeley 联系, 了解任一物业的销售情况。 E491/05CA/0522

“伯克利地产与伦敦市长展开合作, 致力于为所有人在位置优越的新地块打造高品质的家园。”

SUPPORTED BY
MAYOR OF LONDON

www.TwelveTreesPark.london