



# green park village

READING, BERKSHIRE



Green Park Village是远离喧嚣和交通便利的完美平衡。这里有受英格兰风格启发的美丽建筑，一流的配套设施和令人惊叹的优美风景

坐落在占地 60 英亩的湖岸上，Green Park Village是一个绿色环保的庄园，为住户提供轻松愉悦的生活。这里有一系列的公寓和房屋，配套一所新建小学，休闲广场。且与火车站相连，只需 6 分钟即可到达雷丁

圣爱德华(St Edward)致力于提供高品质，以设计为主导的可持续新社区。正着力在雷丁开发一个激动人心的全新生活目的地，并成为英国领先的零售和商业区

**St Edward**  
Designed for life



- 项目占地60英亩 (24公顷), 位于雷丁以南3英里, 伦敦市中心以西42英里, 希思罗机场27英里
- 一个成熟且不断迭代的社区
- 坐落在美丽的湖畔
- 拥有一居和两居
- 拥有新建的配套小学和托儿所, 格林学院以及咖啡厅
- 乘巴士12分钟即达雷丁镇中心
- 家门口的雷丁格林公园火车站, 6分钟火车直达雷丁镇中心
- 毗邻格林公园商业园, 占地196英亩, 包括维珍, 可口可乐, Cisco, HSBC, JLT, ISG等跨国公司入驻
- 配套私人健身房, 泳池, 托儿所, 餐厅和零售商店

## 开发商

圣爱德华是一家由M&G Investments和伯克利 (Berkeley) 共同拥有的合资公司, 它汇集了两者的优势, 为人们缔造卓越的社区和高品质人居提供了巨大动能

## 地址

Green Park, Reading, Berkshire, RG2 6BN

## 地方政府

Reading Borough Council

## 建筑保障

NHBC10年建筑保障

## 产权

999年

## 预计完工时间

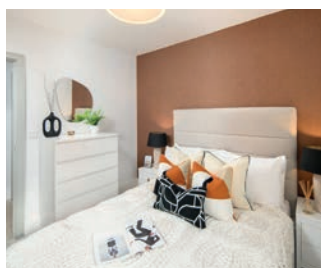
The Longwater Collection一期  
已完工入住

The Longwater Collection二期  
2024年1月完工入住

每套公寓的预计完工时间请参考价单或  
询问销售人员

## 运营公司

FirstPort Property Management





## 项目所在地

- 雷丁被誉为“泰晤士硅谷”，被认为是欧洲内经济增长强劲的重要区域
- 众多大型企业入驻在雷丁，包括微软，甲骨文，可口可乐，华为，维珍媒体，威瑞森通信，保诚保险等
- 伦敦市中心的世界顶级商贸和娱乐可轻松触达，或者选择近在咫尺的雷丁中心的高街和购物商城
- 雷丁足球俱乐部 (RFC) 和 London Irish 共同拥有的大型球场——Select Car Leasing Stadium 仅一线之隔

## 教育资源

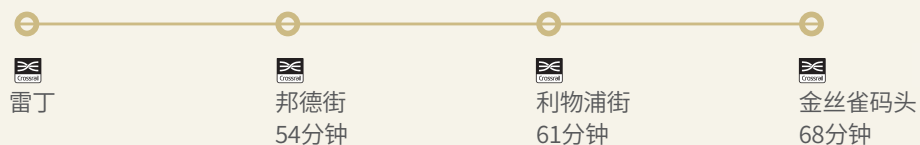
- 面向各个年龄段的卓越教育资源，包括排名顶尖的文法学院
- 一所全新项目配套小学和格林庄园学院 (Green Park Village Academy)
- 雷丁大学 (University of Reading)，一所全球顶尖的研究型大学，拥有顶尖的商业学院 (Henley Business School) 和海外分校 (University of Reading Malaysia)

## 交通线路

### 乘火车或地铁



### 乘城际铁路





### 地租

根据地方立法,自2022年6月30日起的所有预订都将享有象征性地租 (Peppercorn Rent), 请咨询销售人员了解详细信息

### 服务费

The Longwater Collection  
预计服务费每年£2.98每平方英尺

### 停车

The Longwater Collection  
配备一个车位

### 市政税

一到两房公寓  
Band C 每年£2005.55

### 付款方式

预订时先付1000预订金

买方律师收到合同后 21 天内支付 10% 的交换费用。

交房时支付其余90%

## GREEN PARK VILLAGE

Sales & Marketing Suite, 50 Flagstaff Road, Reading, RG2 6BN (Located at Bankside Gardens)  
0118 402 3533 | [greenparkvillage@stedward.co.uk](mailto:greenparkvillage@stedward.co.uk) | [greenparkvillage.co.uk](http://greenparkvillage.co.uk)

本文件中的信息仅供参考, 仅供成品参考。因此, 由于 St Edward 的持续改进政策, 成品可能与所提供的信息有所不同。这些细节不应被视为事实陈述或陈述, 申请人必须通过检查或其他方式确认其正确性。该信息不构成合同或保证。Green Park Village 相关的公寓楼名称均为营销名称, 不一定构成批准的邮政地址的一部分。计算机生成的图像、样板房摄影和生活方式摄影仅供参考。\*所有行程时间仅供参考, 数据来源于 google.co.uk/maps, nationalrail.co.uk 和 Thames Valley Berkshire Update 2018 年 3 月。1公寓租赁期自 2016 年起 999 年。2议会税收数据仅供参考。如果单独入住请联系雷丁市政府获取折扣价。版本1023。